



BERNARD GUIRKINGER
 Vice Président de la Fondation ENGIE
 Membre ENGIE au conseil de surveillance de la Compagnie Nationale du Rhône
 Délégué Régional Grand EST du Groupe SOS

ADMINISTRATEURS EXTERNES



GILLES BŒUF
 Président du Conseil scientifique de l'Agence française pour la Biodiversité



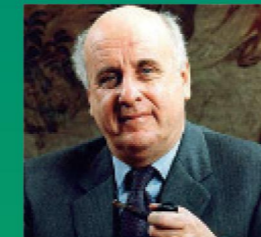
ALLAIN BOUGRAIN DUBOURG
 Journaliste, président de la Ligue pour la protection des oiseaux



MARTINE BROUSSE
 Présidente de la Voix de l'Enfant



CLAIRE CHAZAL
 Journaliste, écrivain



ÉTIENNE DAVIGNON
 Ancien Ministre d'État



XAVIER DARCOS
 Ancien Ministre, Membre de l'Académie française



PR ALAIN DELOCHE
 Professeur en médecine, Président de la Chaîne de l'Espoir



CHRISTINE KELLY
 Présidente de la Fondation K d'urgences



CHEKEBA HACHEMI
 Présidente et Fondatrice d'Afghanistan Libre



ÉRIK ORSENNA
 Écrivain, Membre de l'Académie française

EN TANT QUE REPRÉSENTANTS DU PERSONNEL



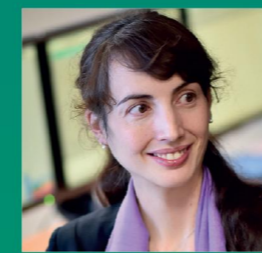
CATHERINE AILLÈRES
 CGT



AURORE MARTIN
 CFDT



WILLIAM VIRY ALLEMOZ
 CFE CGC



GWENAËLLE AVICE-HUET
 Directrice Générale Adjointe, en charge des Business Units France Renouvelables et Hydrogène, responsable de la Global Business Line Renouvelables et Directrice Générale de la Business Unit NORAM (Etats-Unis et Canada).



ANA BUSTO
 Directrice Générale Adjointe en charge de la Communication et de la Marque



ANNE CHASSAGNETTE
 Directrice de la Responsabilité Environnementale et Sociétale



PIERRE DEHEUNYNCK
 Directeur Général Adjoint en charge des Ressources Humaines



JUDITH HARTMANN
 Directrice Générale Adjointe, Directrice Financière



CLAIRE WAYSAND
 Directeur Général par intérim

SUPLÉANTS



LOÏC DEGRAS
 Responsable des Relations Actionnaires Individuels et Salariés



CAROLINE ADAM PLANCHON
 Directeur NewCorp



ALEXANDRE BRAILOWSKY
 Directeur de la Responsabilité Sociétale



FLORENCE COPPENOLLE
 Directeur Communication et Responsabilité Environnementale et Sociétale BU Benelux



SERGIO VAL
 Directeur Financier adjoint en charge des Fusions et Acquisitions et des Marchés de Capitaux



VALÉRIE ALAIN
 Directeur Institutions France et Territoires

EN TANT QUE PERSONNALITÉ QUALIFIÉE NE PRENANT PAS PART AU VOTE



DIRK BEEUWSAERT



ALAIN CHAIGNEAU